

Cantai ao Senhor

BML 23

Salmo Responsorial da Solenidade da Imaculada Conceição

F. Santos

Refrão



Can - tai ao Se - nhor um cân - ti - co no - vo



pe - las ma - ra - vi - lhas que E - le o-pe - rou. Can - tai ao Se - nhor, can - tai.

Estrofes

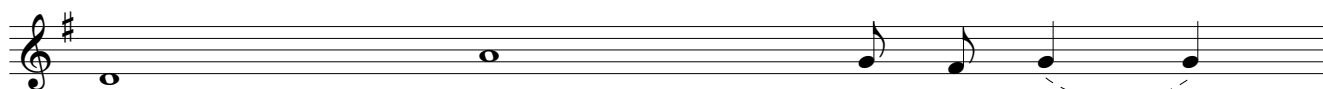
Salmo 97(98)



1. Can - tai ao Senhor um cân - ti - co no - vo

2. O Se - nhor deu a conhecer a _____ sal - va - ção, _____

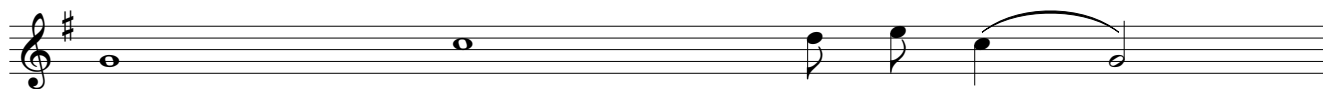
3. Os con - fins da terra pu - - - de - ram ver _____



(1) pelas mara - vilhas que E - le o - pe - rou. _____

(2) reve - - - lou aos olhos das nações a su - a jus - ti - ça.

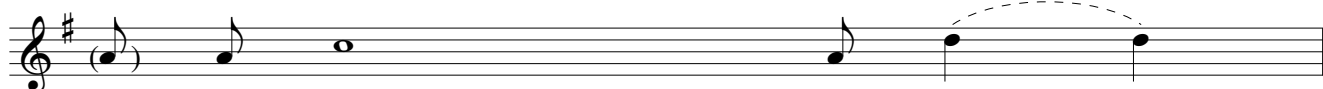
(3) a salva - ção do nos - so Deus. _____



(1) a sua mão e o seu san - to bra - ço

(2) Recor - dou - se da sua bondade e fi - de - li - da - de

(3) Acla - mai o Senhor ter - ra in - tei - ra,



(1) lhe deram a vi - tó - ria.

(2) em fa - vor da Casa d'Is - - - ra - el. _____

(3) e - xul - tai de alegria e can - tai. _____

Cantai ao Senhor

Salmo Responsorial da Sonelidade da Imaculada Conceição

F. Santos

Harm.: Samuel Pinto

Refrão

Voz

Can - tai ao Se - nhor um cân - ti - co no - vo pe - las ma - ra - vi - lhas que E - le o - pe - rou. Can - tai ao Se - nhor, can - tai.

Órgão

Salmo 97(98)

1. Can - tai ao Senhor um cân - ti - co no - vo pelas mara - vilhas que E - le o - pe - rou. _____

2. O Se - nhor deu a conhecer a _____ sal - va - ção, _____ reve - lou aos olhos das nações a su - a jus - ti - ça.

3. Os con - fins da terra pu - de - ram ver _____ a salva - ção do nos - so Deus. _____

(1) A sua mão e o seu san - to bra - ço _____ lhe deram a - vi - tó - ria.

(2) Recor - dou - se da sua bondade e fi - de - li - da - de em fa - vor da casa d'Is - ra - el. _____

(3) Acla - mai o Senhor ter - ra in - tei - ra, e - xul - tai de alegria e can - tai. _____