

O Senhor é clemente

Refrão

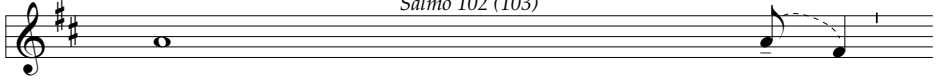
M. Luís



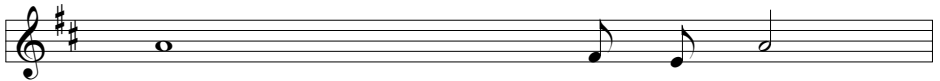
O Se-nhor é cle-men-te e chei-o de com-pai-xão.

Estrofe

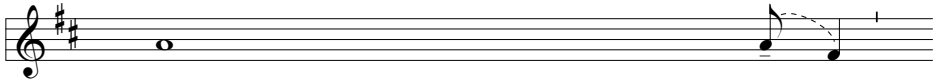
Salmo 102 (103)



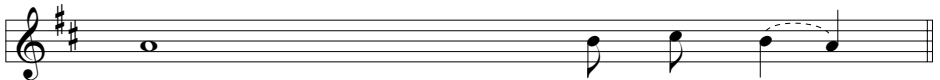
1. Bendiz, ó minha alma, o Se - - - - nhor



e todo o meu ser bendiga o seu no - me santo



Bendiz, ó minha alma, o Se - - - - nhor



e não esqueças nenhum dos seus be - ne - fí - cios.

2. Ele perdoa todos os teus pecados
e cura as tuas enfermidades.
Salva da morte a tua vida
e coroa-te de graça e misericórdia.
3. O Senhor faz justiça
e defende o direito de todos os oprimidos.
Revelou a Moisés os seus caminhos
e aos filhos de Israel os seus prodígios.
4. O Senhor é clemente e compassivo,
paciente e cheio de bondade.
Como a distância da terra aos céus,
assim é grande a sua misericórdia para os que O temem.
5. Os dias do homem são como o feno:
ele desabrocha como a flor do campo;
mal sopra o vento desaparece
e não mais se conhece o seu lugar.