

Igreja em renovação

Hino Sinodal de Leiria

Carlos Silva



Po - vo de Deus, I - gre - ja San - ta, Ben - diz o teu Se - nhor. Re -



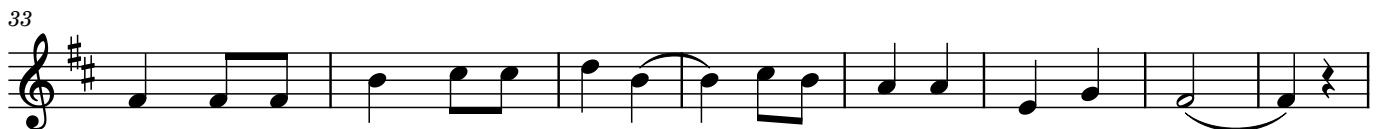
no - va a tu - a Fé e a tu - a Es - p'ran - ça, Pro - cla - ma a Lei do A - mor



Sê tes - te - mu - nha de Cris - to, Ser - vo e pro - fe - ta de Deus,



Sal da ter - ra, luz do mun - do, Fer - men - to do Rei - nos Céus.



A Vir - gem San - ta Ma - ri - a Tem a - qui o seu so - lar



Ve - la por ti, noi - te e di - a Como seu ma - ter - no o - lhar