

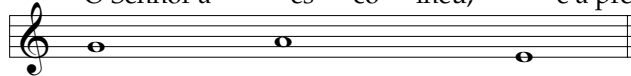
## Responsório de Nossa Senhora (A)

*M. Luís*



V. O Senhor a es - co - lheu, e a pre - des - ti - nou.

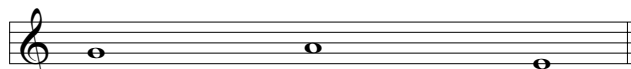
R. O Senhor a es - co - lheu, e a pre - des - ti - nou.



V. Deu fê-la mo - rar no seu templo santo.



R. O Senhor a es - co - lheu, e a pre - des - ti - nou.



V. Glória ao Pai e ao Filho e ao Espírito Santo.



R. O Senhor a es - co - lheu, e a pre - des - ti - nou.